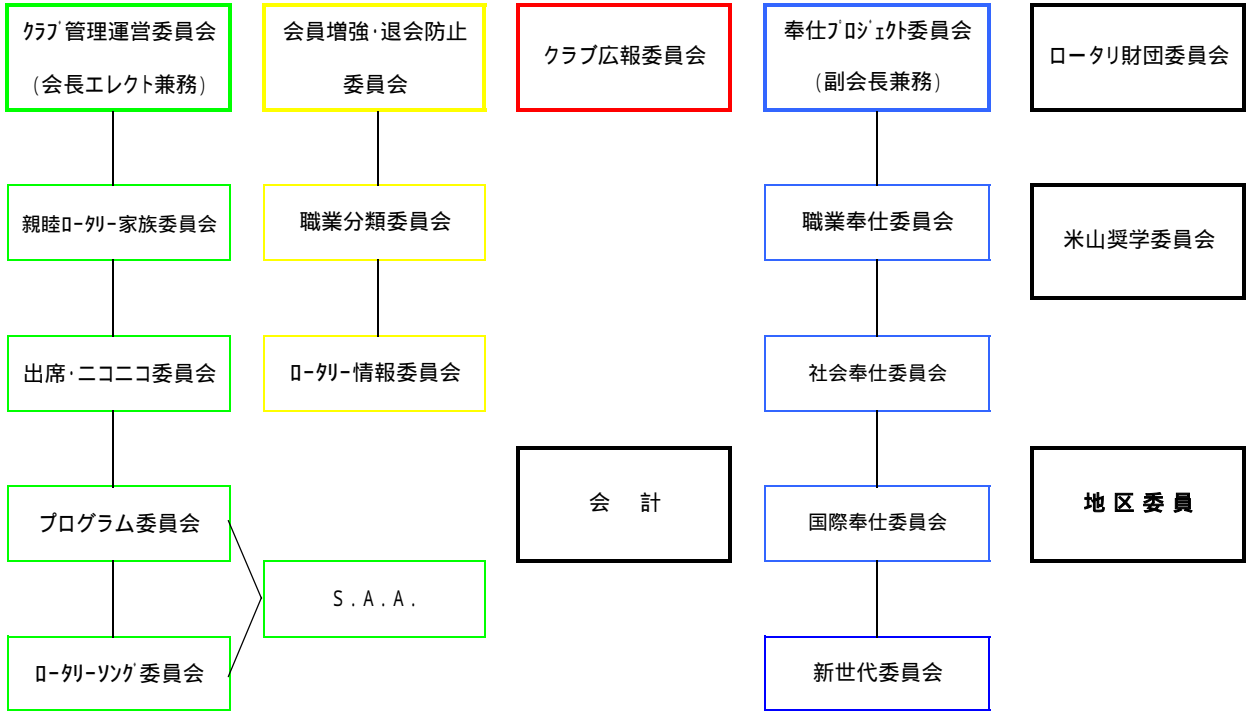


京都西山ロータリークラブ組織表

理事 役員会	理事・役員	
	会 長 (理事)	会員増強
	会長エレクト (理事)	退会防止委員長 (理事)
	クラブ管理運営委員長兼務	クラブ広報委員長 (理事)
	副会長 (理事)	ロータリー財団委員長 (理事)
	奉仕プロジェクト委員長兼務	米山記念奨学委員長 (理事)
	幹 事 (理事)	S . A . A .
	職業奉仕委員長 (理事)	会 計
	社会奉仕委員長 (理事)	親睦ロータリー家族委員長
	国際奉仕委員長 (理事)	副 幹 事
新世代委員長 (理事)	直 前 会 長	



(注)
クラブ管理運営副委員長・委員は、クラブ奉仕特定分野4委員長全員により構成する

(注)
会員増強・退会防止副委員長・委員は、同特定分野2委員長全員により構成する

(注)
クラブ広報副委員長・委員は、同特定分野1委員長により構成する

(注)
奉仕プロジェクト副委員長・委員は、同特定分野4委員長全員により構成する

会長、幹事、理事役員をはじめ各委員会の任期は1年です。
会員はいずれかの委員会に所属します。